

Arequipa



a DardosGroup company

Alto Selva Alegre

Puente Chilina, el más grande de Arequipa.

Alta congestión vehicular.

3 encuentra toda la información de nuestras ubicaciones en: www.dardos.pe

Monumental

Ubicación: Puente Chilina, distrito de Alto Selva Alegre, Arequipa.

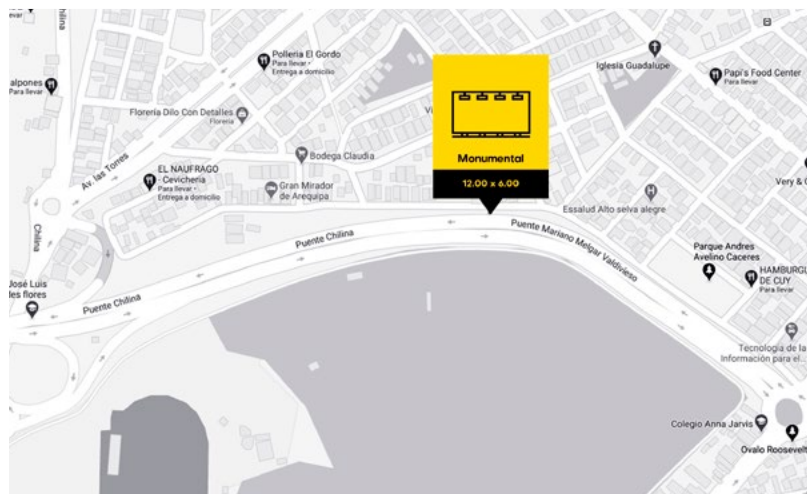
Medida: 12.00 x 6.00 mt.



MT001-AQP-A



MT001-AQP-B



Click al icono, Google Maps.
Coordenadas: **-16.3815, -71.52786**

José Luis Bustamante y Rivero

Considerada como la ciudad central, metropoli de Arequipa.

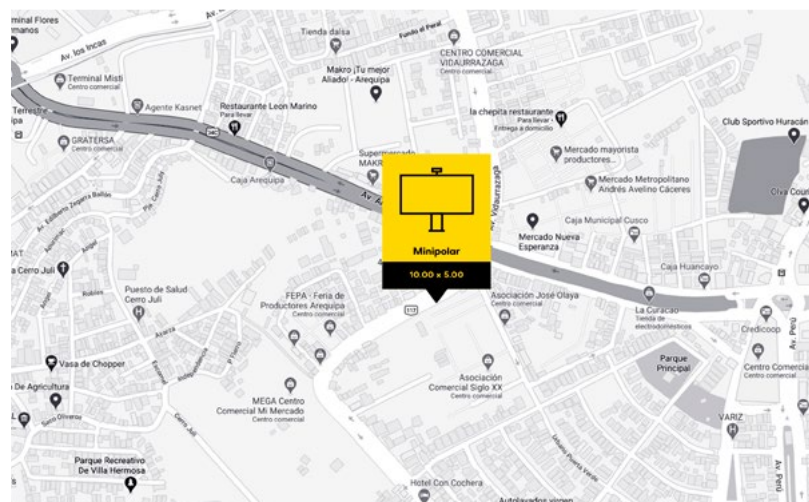
Es el distrito más joven de la provincia de Arequipa.

5 encuentra toda la información de nuestras ubicaciones en: www.dardos.pe

Minipolar

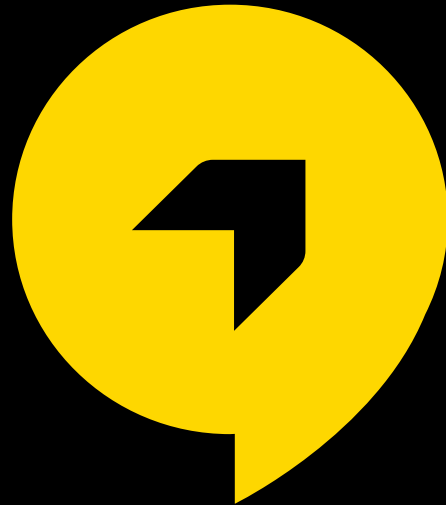
Ubicación: Puente Chilina, distrito de Alto Selva Alegre, Arequipa.

Medida: 12.00 x 6.00 mt.



Click al icono, Google Maps.

Coordenadas: **-16.42544, -71.53815**



(01) 449.2988 | informes@dardos.pe | www.dardos.pe